

IV FÒRUM ESTRATÈGIA CATALANA RESIDU ZERO.

“JORNADA DE POLÍTICA AMBIENTAL MUNICIPAL CAP AL RESIDU ZERO”



IV FÒRUM
10 de desembre de 2015

Pep Juandó

Universitat de Girona
Oficina Verda



cradleto^ocradle

HORT ECOSOLIDARI DE LA UdG

ECO → AGRICULTURA ECOLOGICA: GESTIÓ + RECERCA
SOLIDARI → (RE)INSERCIÓ SOCIAL: SENSE SOSTRE +
DISCAPACITACIÓ INTELECTUAL + VOLUNTARIAT



PLEC DE PRESCRIPCIONS TÈCNiques PER AL CONCURS DEL SERVEI DE CAFETERIA A L'ÀREA D'ESTUDIS DE CIÈNCIES DE LA UdG

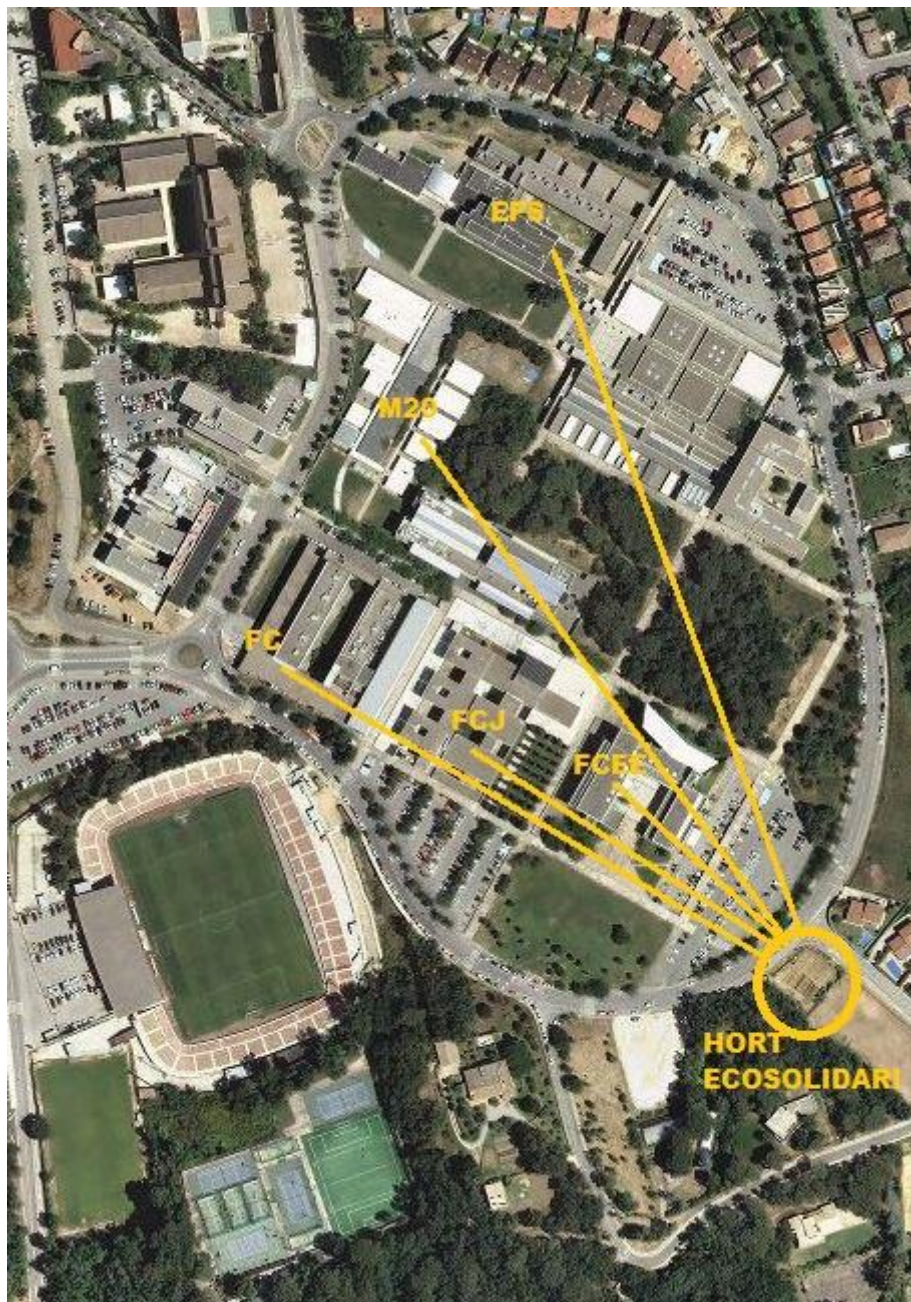
1.- És objecte de la present contractació.....

1.1.- L'adjudicatari en la prestació del servei haurà de servir els productes que es relacionen a l'Annex IV amb la consideració explícita de que els productes de cafè i derivats hauran de ser de Comerç Just (caldrà fer difusió d'aquests productes per mitjà de rètols o cartells dins de la mateixa cafeteria) , amb subjecció estricta als preus fixats com a màxims per la UdG.

1.2.- Així mateix podrà oferir altres productes propis d'un servei de bar amb subjecció als preus que lliurement hagi ofertat, els quals tindran una revisió anual com a màxim de l'IPC establert per l'any anterior i que s'hauran de recollir en document annex. Tanmateix, es recomana l'oferta d'altres productes de Comerç Just (veure Annex VII), així com la introducció de productes provinents de l'agricultura ecològica.

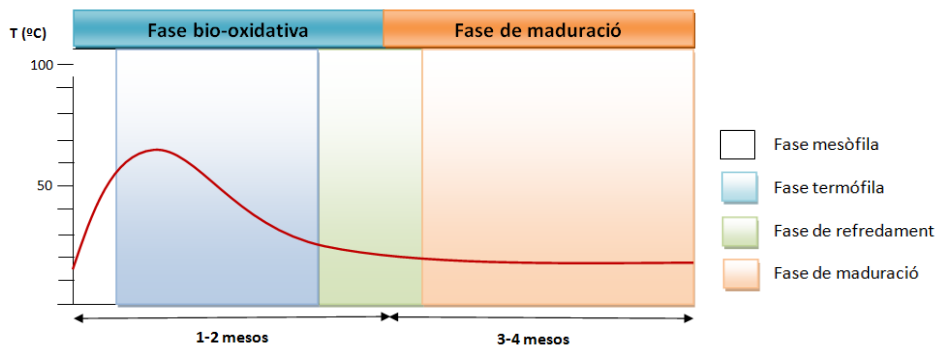
1.3.- Els envasos de begudes que es consumeixin seran de vidre retornable. Les llaunes es vendran exclusivament en les màquines expenedores de begudes fredes, fins que la UdG no disposi una nova regulació sobre les màquines vengend..



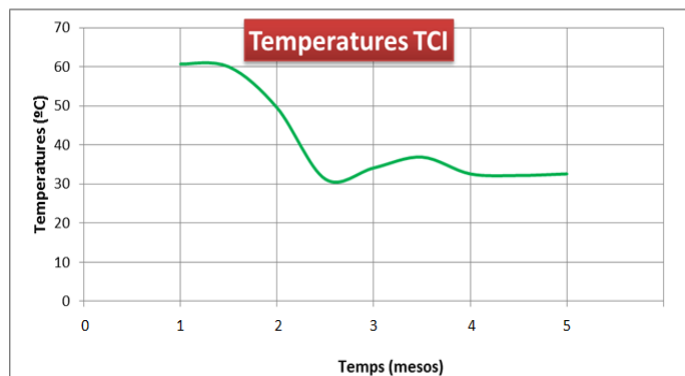


Generació marro any
4.800 kg
+
material verd
+
material llenyós





Mostra	pH	CE (dS/m)	% Humitat
TCII maig 1	6,34	1,166	4,84
TCII maig 1'	6,43	1,127	4,22
TCII maig 2	6,01	1,581	2,67
TCII maig 2'	6	1,69	2,09
TCII maig 3	5,67	1,233	5,68
TCII maig 3'	5,71	0,62	5,56



Mostres TC's	TARES (flameres) (g)	PES FRESC (g)	PES SEC (g)	% HUMITAT
TCI 1	20,43	46,04	30,27	16,26
TCI 2	21,68	42,82	40,69	11,2
TCI 3	20,37	41,53	39,43	11,02
TCII 1	21,89	47,62	32,84	13,98
TCII 2	83,67	99,22	96,23	23,8
TCII 3	78,75	93,02	89,41	33,86

Mostra	Sal Mohr (ml)	Cox (%)	MO (%)
TCI-1 (1)	39,90	12,84	22,13
TCI-1 (2)	37,50	14,23	24,53
TCI-2 (1)	37,10	14,46	24,93
TCI-2 (2)	37,70	14,11	24,33
TCI-3 (1)	23,50	22,36	38,55
TCI-3 (2)	24,70	21,66	37,35
TCII-1 (1)	30,60	18,24	31,44
TCII-1 (2)	30,00	18,59	32,04
TCII-2 (1)	13,40	28,23	48,66
TCII-2 (2)	13,90	27,94	48,16
TCII-3 (1)	15,80	26,83	46,26
TCII-3 (2)	16,10	26,66	45,96

CE (dS/m)	CE (dS/m)		
TCI-1 (1)	1,49	TCII-1 (1)	1,41
TCI-1 (2)	1,43	TCII-1 (2)	1,44
TCI-2 (1)	1,4	TCII-2 (1)	1,38
TCI-2 (2)	1,37	TCII-2 (2)	1,4
TCI-3 (1)	1,72	TCII-3 (1)	1,28
TCI-3 (2)	0,87	TCII-3 (2)	1,32



Mostres del sòl	pH	CE dS/m
1. 0-20	7,77	0,25
1. 20-40	7,81	0,19
2. 0-20	7,96	0,498
2. 20-40	7,92	0,218
3. 0-20	8,06	0,245
3. 20-40	8,2	0,156
4. 0-20	8,25	0,128
4. 20-40	8,2	0,104
5. 0-20	7,76	0,31
5. 20-40	8,2	0,148







www.udg.edu/oficinaverda