

EL PASO DEL RESIDUO EN MASA



GHK
Gipuzkoako
Hondakinen
Kudeaketa

HACIA UNA

POLITICA DE RESIDUO CERO



Diciembre de 2015

LOS RESIDUOS URBANOS SON UN GRAN PROBLEMA



GHK

Gipuzkoako
Hondakinen
Kudeaketa

CANTIDAD GENERADA EN GIPUZKOA

	Residuo Urbano	Residuo vertedero	Recogida selectiva	
	Kg/habitante año	Kg/habitante año	Kg/habitante año	%
2011	462	310	152	32,9
2012	458	305	153	33,4

TIPOLOGÍA DE LOS RESIDUOS GENERADOS

Tipología de los residuos generados

La mayor parte de los RU se recogen mezclados, condicionando así su tratamiento posterior y la posibilidad de que sean reciclados

LOS RESIDUOS URBANOS SON UN GRAN PROBLEMA



GHK

Gipuzkoako
Hondakinen
Kudeaketa

POR QUÉ OCURRE ESTO?

La sociedad de consumo nos incita a ello



Extracción de
materias primas



Elaboración
de productos
y Kontsumo



Eliminación de gran
cantidad de basura

Despilfarro de gran
cantidad de
materiales
reutilizables y
reciclables

Los sistemas de recogida utilizados permiten y facilitan que el residuo en masa sea el prioritario.



GHK
Gipuzkoako
Hondakinen
Kudeaketa



EXIGENCIAS DE LA

LEGISLACIÓN VIGENTE
La DIRECTIVA 2008/98/CE DEL PARLAMENTO EUROPEO Y DEL CONSEJO sobre los residuos

Las transposiciones estatales de dicha directiva: LA LEY DE RESIDUOS Y SUELOS CONTAMINADOS 22/2011

JERARQUÍA EN LA GESTIÓN DE RU

La legislación reguladora del vertido de residuos: EL REAL DECRETO 1481/2001 erret dekretua

LIMITES AL VERTIDO DE RESIDUOS BIODEGRADABLES

EXIGENCIAS DE LA ~~LEGISLACIÓN VIGENTE~~

□ **La LEY DE RESIDUOS Y SUELOS CONTAMINADOS
22/2011 (2008/98/CE DIRECTIVA EUROPEA)**

□ **Artículo 8. JERARQUÍA EN LA GESTIÓN DE RU.**

- 1. PREVENCIÓN**
- 2. Preparación para la REUTILIZACIÓN**
- 3. RECICLAJE MATERIAL**
- 4. Otras formas de VALORACIÓN**
- 5. ELIMINACIÓN**



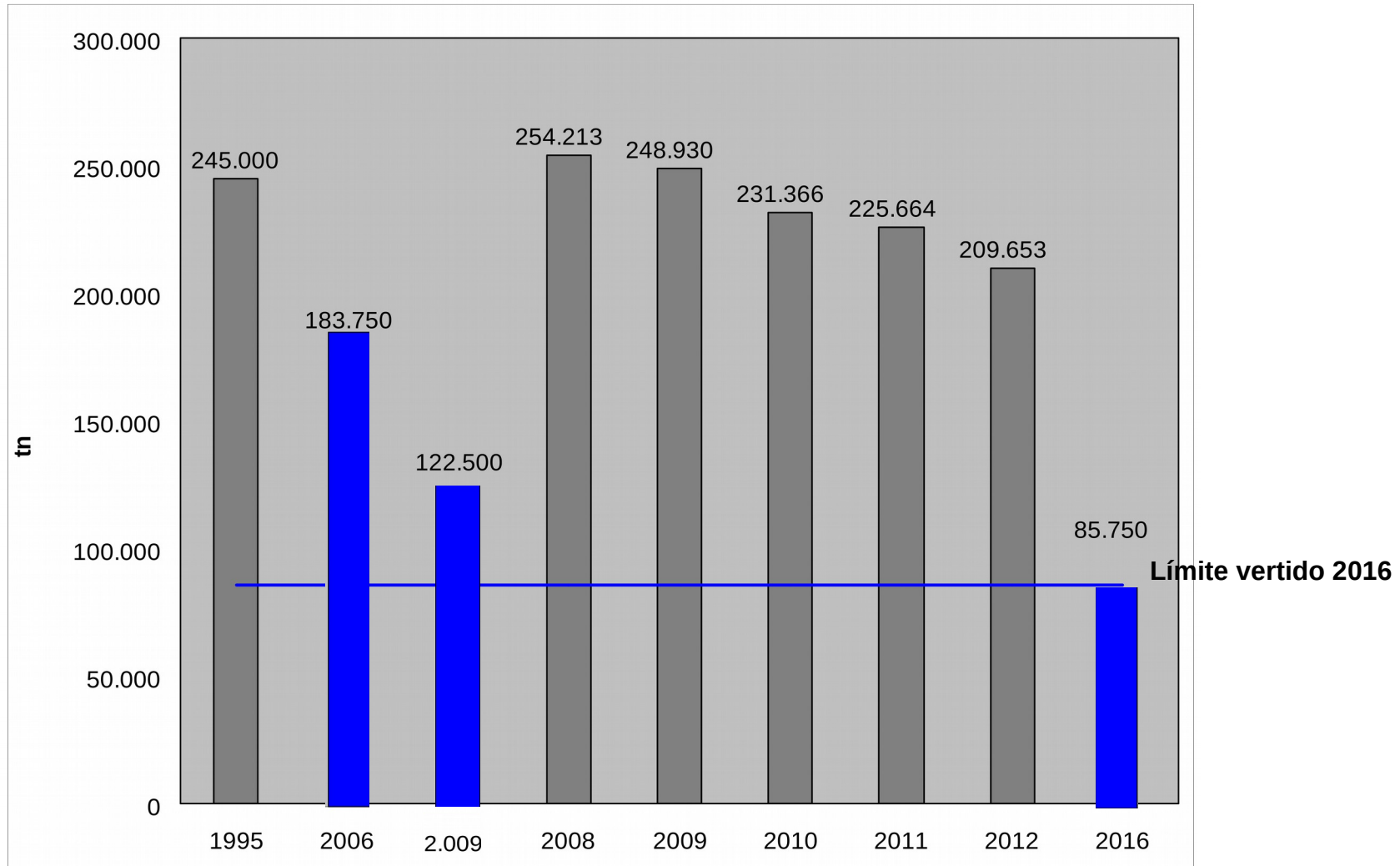
ES IMPERATIVO MODIFICAR LA GESTIÓN ACTUAL DE LOS RESIDUOS URBANOS



GHK
Gipuzkoako
Hondakin
Kudeaketa

Real Decreto 1481/2001

Gipuzkoa

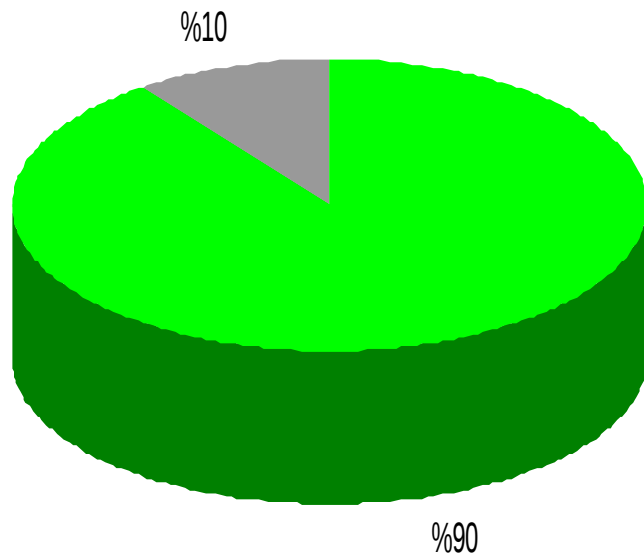




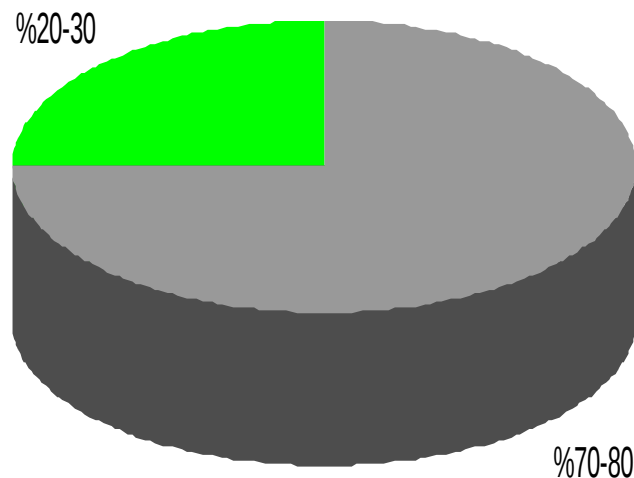
Gipuzkoako
Hondakinen
Kudeaketa

CARACTERISTICAS DEL RU

El 90% de los RU está compuesto por materiales reciclables. Solo el %10 de los RU son BASURA, es decir, son materiales que a día de hoy no son reciclables.



La gestión realizada, el tipo de recogida, hace que la mayor parte de los RU se conviertan en basura, teniendo que ser eliminados en vertederos o en incineradoras.



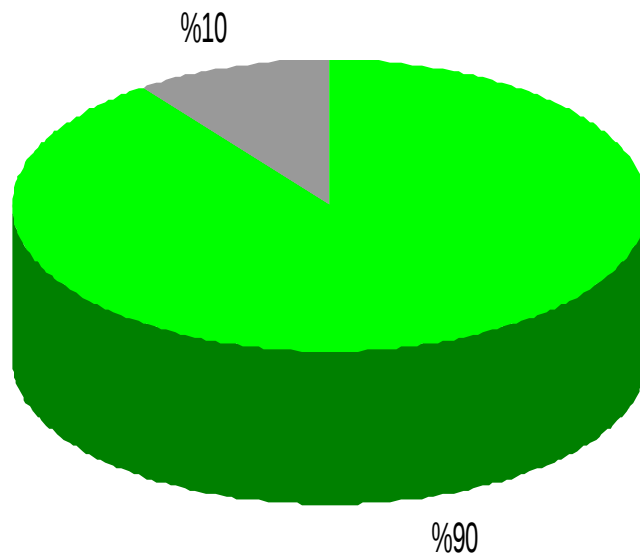
GESTIÓN INADECUADA



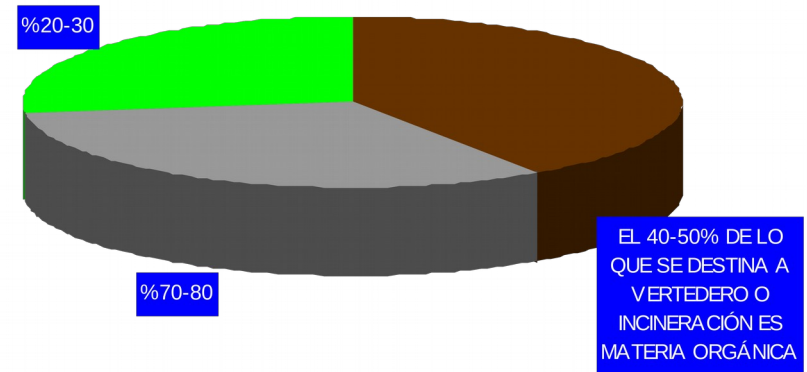
GHK

Gipuzkoako
Hondakin
Kudeaketa

**Solo el %10 es RECHAZO
- BASURA**



**Más del 60% del residuo en
masa es biológicamente
activo en vertedero
(fracción orgánica, papel,
madera)**



EFECTOS DE UNA MALA GESTIÓN



GHK

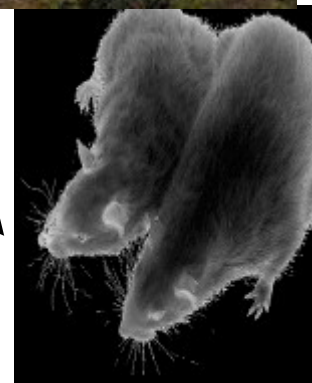
Gipuzkoako
Hondakinen
Kudeaketa

Efecto invernadero

Gabiotas

Biogas:Metano

Olores



Lixiviados

Plagas ratas

INCINERAR NO ES LA SOLUCIÓN

EMISIONES: Afecciones a la salud y al medio

Incineración de plásticos (halógenos junto con materia orgánica: DIOXINAS

Otros compuestos :FURANOS,

MICROPARTÍCULAS

GENERACIÓN DE RESIDUOS TÓXICOS Y PELIGROSOS

Cenizas: Vertederos para residuos tóxicos y peligrosos

DESPILFARRO ECONÓMICO

Tecnología muy cara y poco flexible

DESTRUYE MATERIAS PRIMAS

COMPITE POR LOS MATERIALES

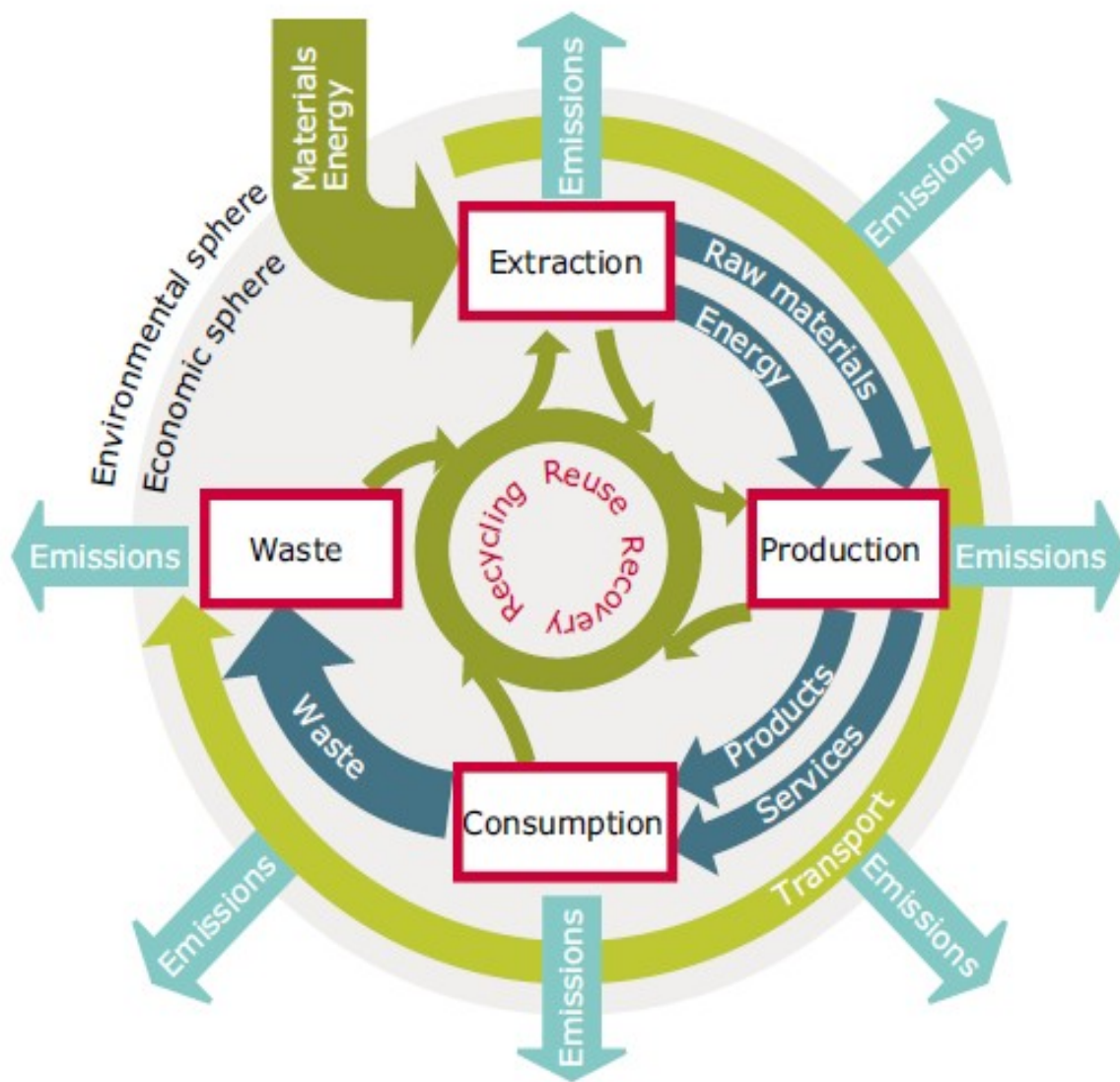
RECICLABLES





GHK

Gipuzkoako
Hondakinen
Kudeaketa



Cadena de ciclo de vida:

- extracción
- producción
- consumo
- residuo



GHK
Gipuzkoako
Hondakinen
Kudeaketa

POLITICA HACIA EL ~~RESIDUO CERO-ZERO WASTE~~ 1- PREBENCIÓN



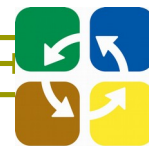
Medidas para **reducir la generación** de RU

Medidas para **reducir los impactos generados** por la gestión de los RU

Importancia relativa de cada una de las fracciones:
Fracción Orgánica: %42

(%40-60)

AUTOCOMPOSTAJE Y COMPOSTAJE COMUNITARIO



GHK

Gipuzkoako
Hondakinen
Kudeaketa



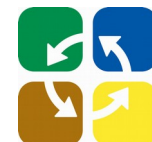
POLITICA HACIA EL

~~Políticas activas para la reducción~~ RESIDUO CERO-ZERO WASTE

de residuos

Prevención,

REUTILIZACIÓN



GHK

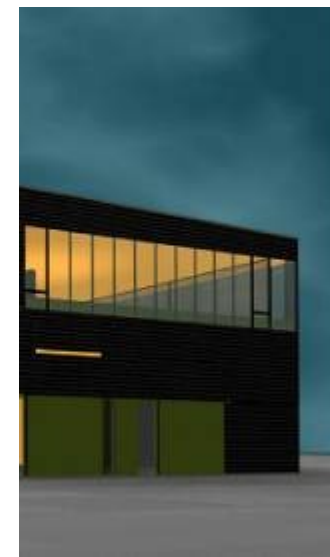
Gipuzkoako
Hondakinen
Kudeaketa



Zona



Comercial





GHK

Gipuzkoako
Hondakinen
Kudeaketa

POLITICA HACIA EL RESIDUO CERO-RECOGIDA SELECTIVA

¿Como lograr que las fracciones reciclables no se pierdan y entren en la industria del reciclaje?

Trabajando la ciudadanía para convencerla que la solución del problema es sencilla, depende de cada uno de nosotros:

**NO MEZCLAR LAS DISTINTAS FRACCIONES EN ORIGEN
UTILIZACION DE SISTEMAS DE RECOGIDA SELECTIVA EFICIENTES**

DIFICULTANDO LA GENERACIÓN DE RESIDUO EN MASA



GHK

Gipuzkoako
Hondakinen
Kudeaketa

OBJETIVO : Políticas hacia la consecución del “RESIDUO CERO-ZERO WASTE”



Pasos para ello

Recogida
selectiva
Puerta a

Zein egunetan biltzen da zer?
¿Qué días se recoge qué?

PIXOIHAK: Egunero biltzen dira. Etiketa bereizgarri bat jarri beharko zaie.
PAÑALES: Se recogen a diario y deben llevar una etiqueta distintiva.
ORDUTEGIA: 6:30-8:30. Kamioia 8:30ean abiatuko da.
HORARIO: 6:30-8:30. El camión comienza su recorrido a las 8:30.

www.usurbilnet/atezate
atezate@usurbil.net
900 776 776

Usurbil
osasuna atez ate

RECOGIDA PaP

“RESIDUO CERO-ZERO WASTE”

Orgánica: 3 veces/semana



GHK

Gipuzkoako
Hondakinen
Kudeaketa



RECOGIDA PaP

“RESIDUO CERO-ZERO WASTE”



GHK

Gipuzkoako
Hondakinen
Kudeaketa

Envases ligeros: 2 veces/semana



RECOGIDA PaP

“RESIDUO CERO-ZERO WASTE”



GHK

Gipuzkoako
Hondakinen
Kudeaketa

Envases ligeros: 2 veces/semana



RECOGIDA PaP

“RESIDUO CERO-ZERO WASTE”



GHK

Gipuzkoako
Hondakinen
Kudeaketa

Papel-cartón: 1vez/semana



RECOGIDA PaP

“RESIDUO CERO-ZERO WASTE”



GHK

Gipuzkoako
Hondakinen
Kudeaketa

Papel-cartón: 1vez/semana



RECOGIDA PaP

“RESIDUO CERO-ZERO WASTE”

Fracción resto: 1vez/semana
1 vez/ 2 semanas

**Se realiza el esfuerzo en recoger adecuadamente
las fracciones reciclables**

**La fracción resto al ser residual, solo se recoge
1 vez cada semana o cada 2 semanas**

Pañales-material higiénico: 7veces/semana

UTILIZACIÓN DE SISTEMAS DE RECOGIDA SELECTIVA EFICIENTES



GHK
Gipuzkoako
Hondakinen
Kudeaketa

Atez Ate/Puerta a Puerta/Door to door/Porte

Porte

Fracción Orgánica

80-154* kg/habitante año

Envases ligeros

30-39* kg/habitante año



Papel-cartón

70-75* kg/habitante año

Vidrio 31-40 kg/habitante año



Fracción Resto/basura 30-100*

*Incluyendo RU de polígonos industriales y centros tecnológicos
kg/habitante año

SISTEMAS DE RECOGIDA SELECTIVA POCOS EFICIENTES



GHK

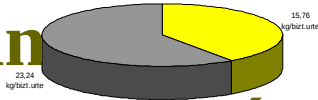
Gipuzkoako
Hondakinen
Kudeaketa

Fracción Orgánica: 5.
contenedor
Recogida 11-15 kg habitante año



Zarauz: 40 kg bizt.

Envases ligeros: 15.5 kg
habitante año



Papel-cartón: 50-60 kg
habitante año

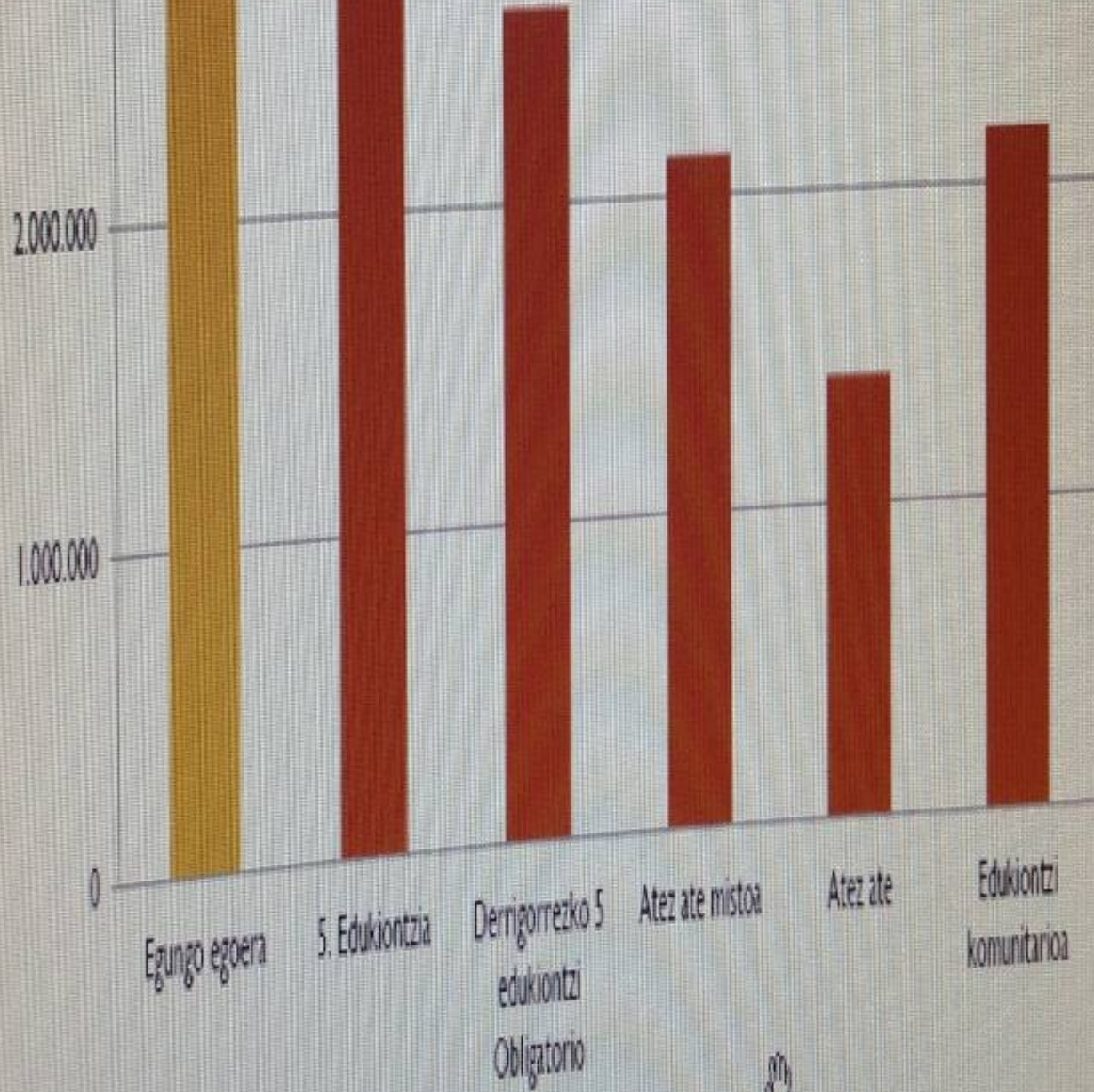


Vidrio: 30 kg habitante
año



FRACCIÓN RESTO-BASURA
290-345 kg habitante año





HK

koako
akinen
aketa

RESPONSABILIDAD DEL GENERADO

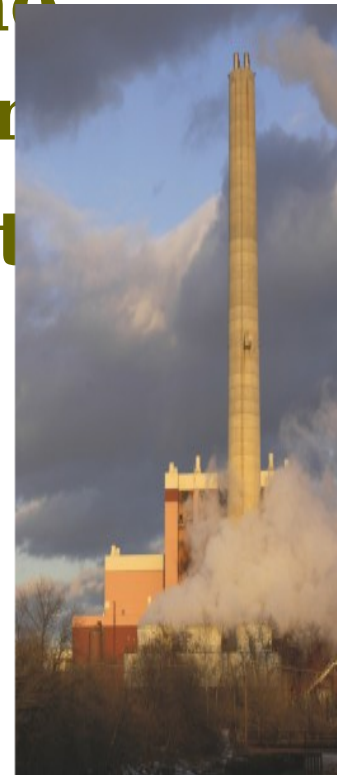
FRACCIÓN RESTO

Media de Gipuzkoa 305 kg/habitante año

PaP-AAB: 50-100* kg/habitante año

5. Kontenedor: 290-345 kg/habitante año

4. Kontenedores: 362-374 kg/habitante año



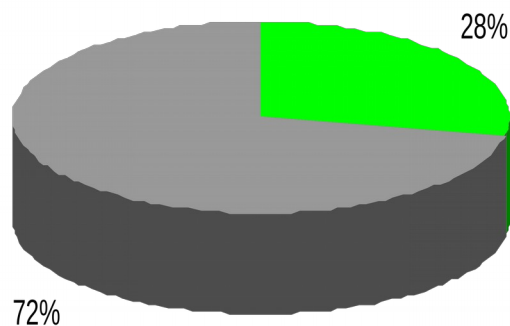
FRACCIÓN RESTO



GHK

Gipuzkoako
Hondakinen
Kudeaketa

4 Contenedores

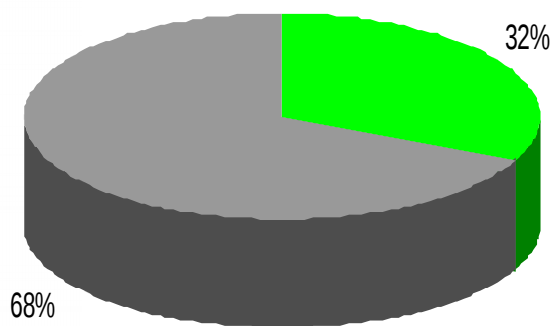


%28 recogida selectiva

%72

vertedero

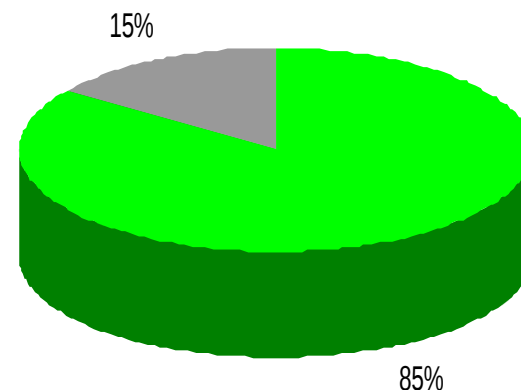
5 Contenedores



%32 recogida selectiva

%68

PaP-Atez ate- Porte à porte



%80-90 recogida selectiva

%20-10

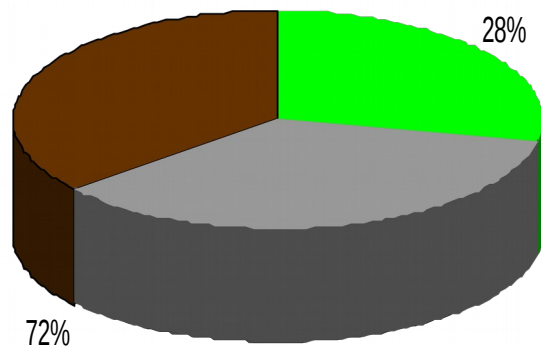
FRACCÓN RESTO



GHK

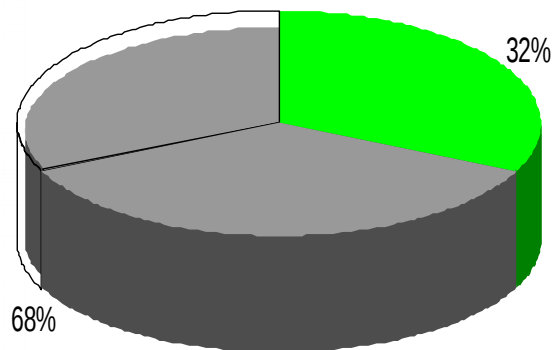
Gipuzkoako
Hondakinen
Kudeaketa

4 edukiontzi



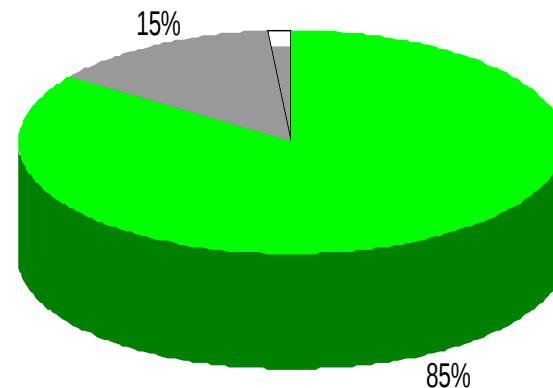
**%40-50
organikoa**

5 edukiontzi



**%35-40
organikoa**

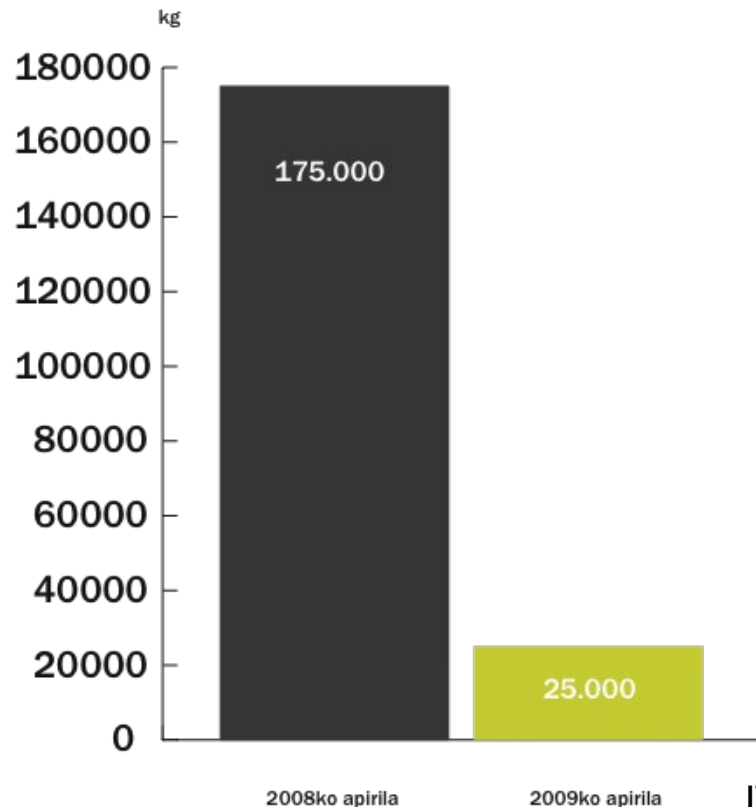
Atez ate



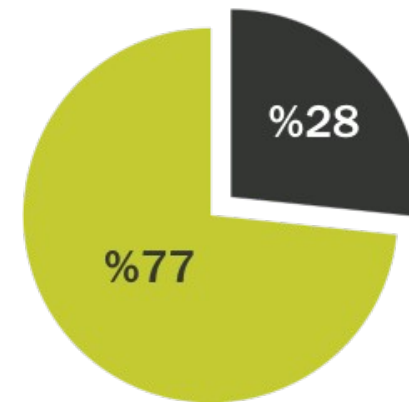
**%10-15
organikoa**

Lehen hilabeteko datuak

ZABORTEGIRA BOTATAKO ZABORRA (USURBIL).



BILKETA SELEKTIBOA



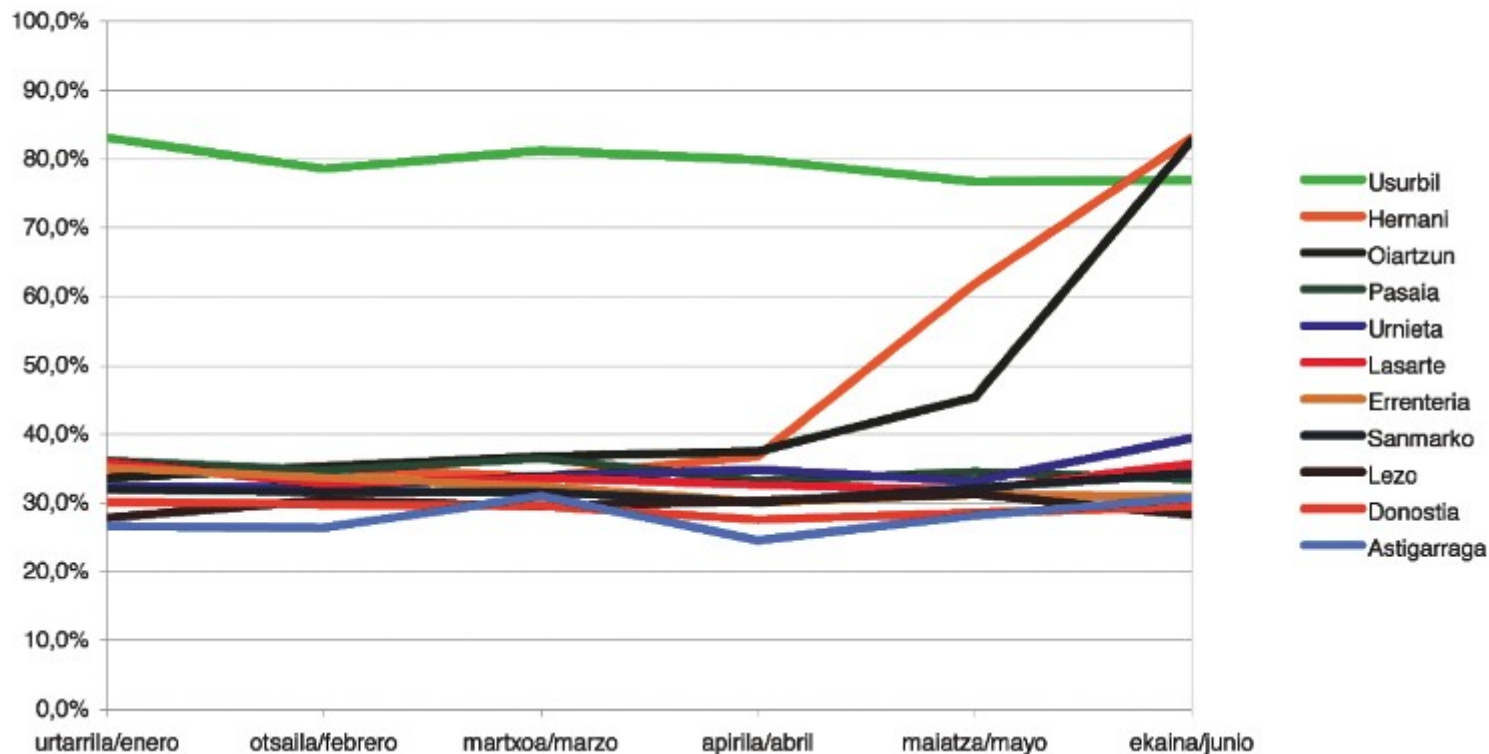
Evolución de la recogida selectiva de la mancomunidad de San Marko en 2010



GHK

Gipuzkoako
Hondakinen
Kudeaketa

2010eko 1. seihilekoan gaikako bilketaren bilakera
Evolución selectiva 1º semestre 2010



EL PROBLEMA DE LOS RU TIENE SOLUCIÓN

Reducción de la generación y evitar la mezcla de las distintas fracciones de residuos en los domicilios y/o durante la recogida

**RECOGIDA SELECTIVA= RECICLAJE
SALUD**

**RECOGIDA EN MASA = POLUCIÓN,
DESPILFARRO DE MATERIAS PRIMAS =
VERTEDEROS O INCINERADORAS**



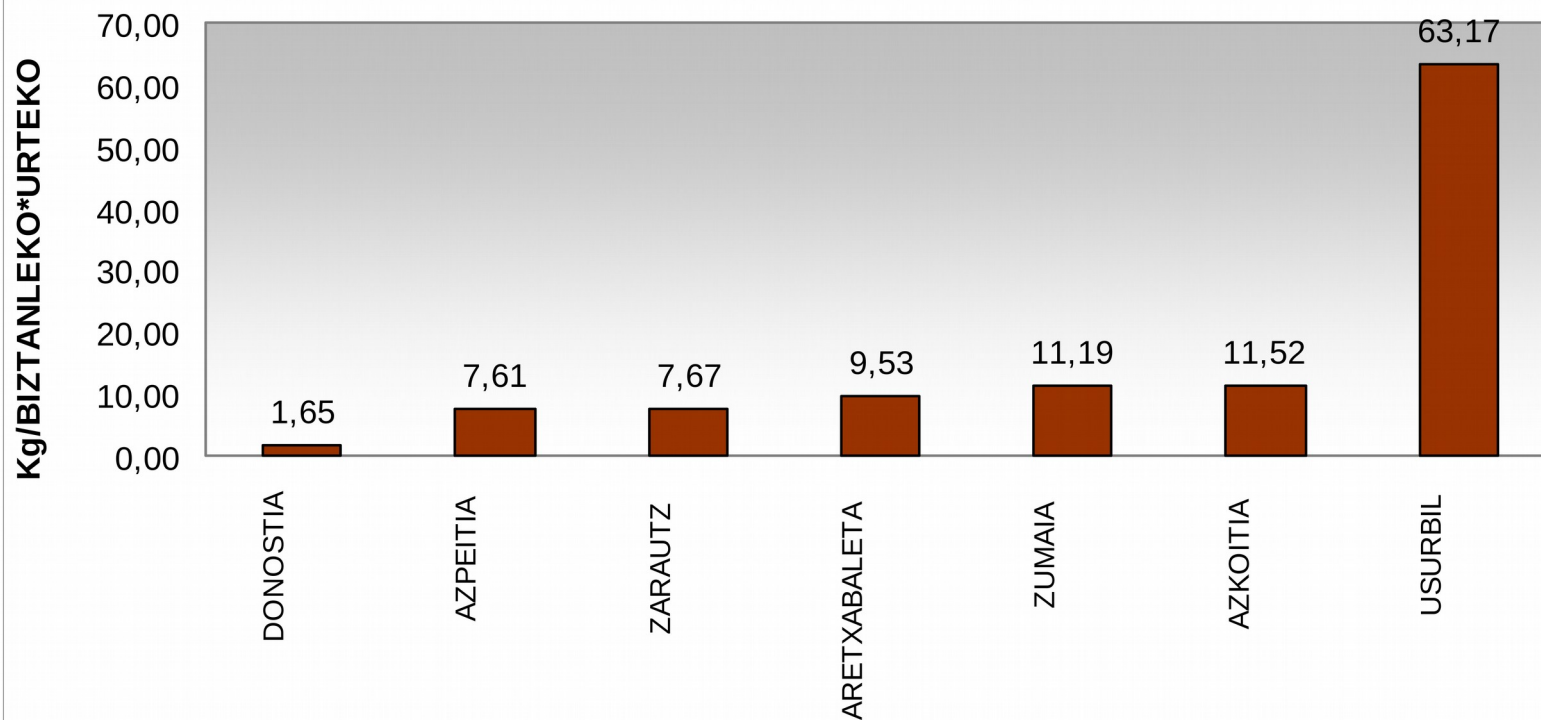
GHK

Gipuzkoako
Hondakinen
Kudeaketa

Objetivo "Residuo 0" -

F

BILDUTAKO ORGANIKO HARTZIGARRIA 2009



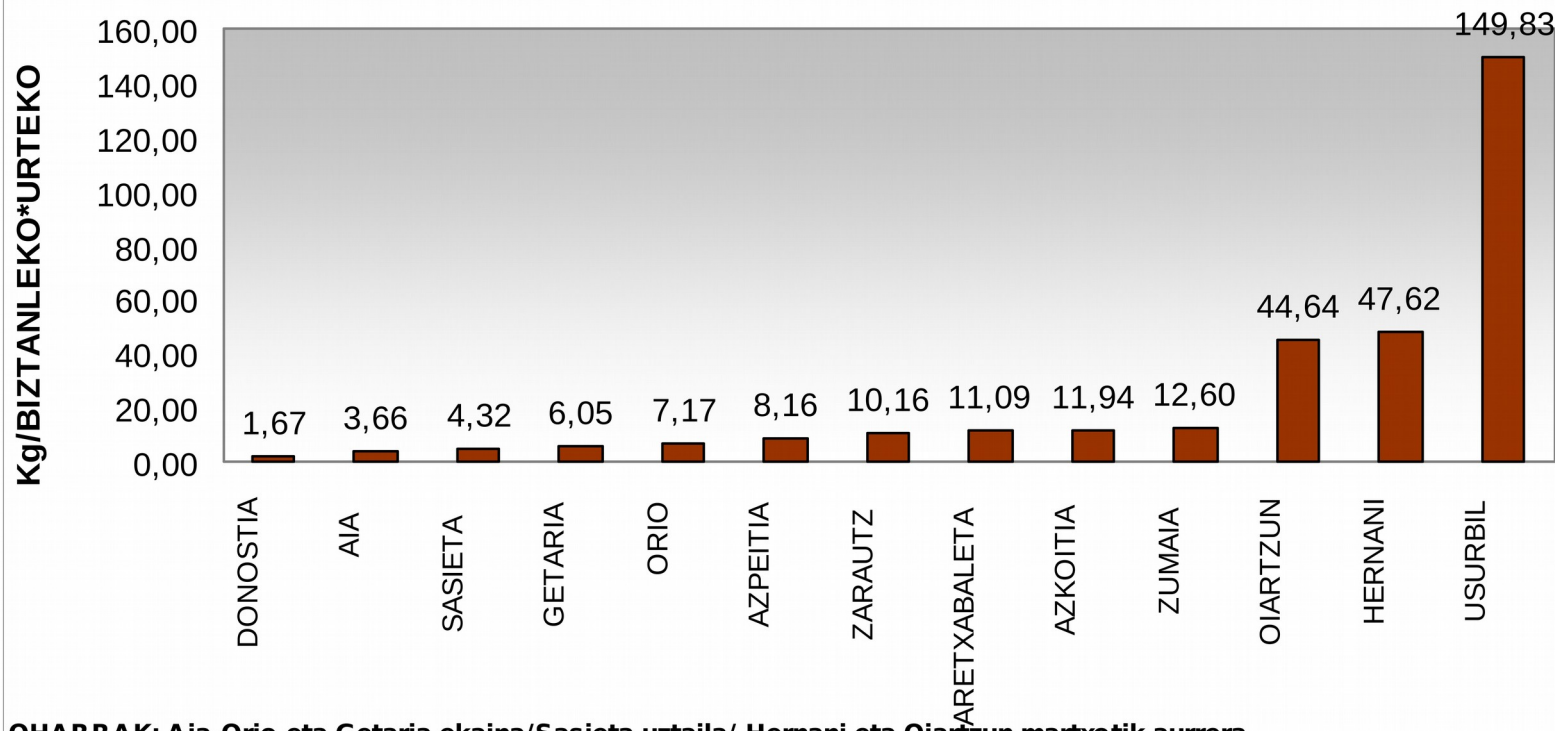
OHARRA; Usurbil Martxotik aurrera

Objetivo Residuo 0 - F.Orgánica



GHK
Gipuzkoako
Hondakinen
Kudeaketa

BILDUTAKO ORGANIKO HARTZIGARRIA 2010



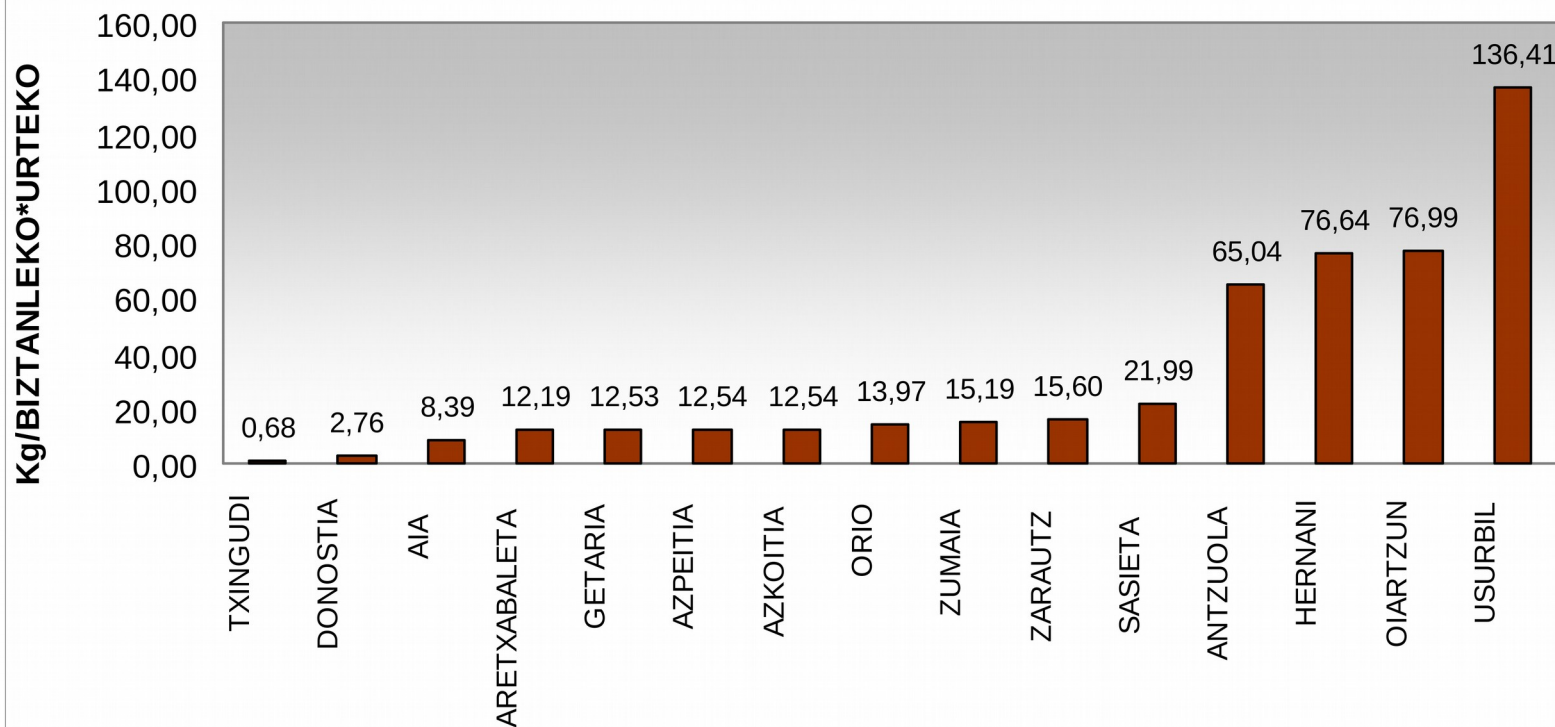
OHARRAK; Aia-Orio eta Getaria ekaina/Sasieta uztaila/ Hernani eta Oiartzun martxotik aurrera

Objetivo "Residuo 0" - F.Organica



Gipuzkoako
Hondakinen
Kudeaketa

BILDUTAKO ORGANIKO HARTZIGARRIA 2011



OHARRAK; Txingudi eta Antzuola martxotik aurrera

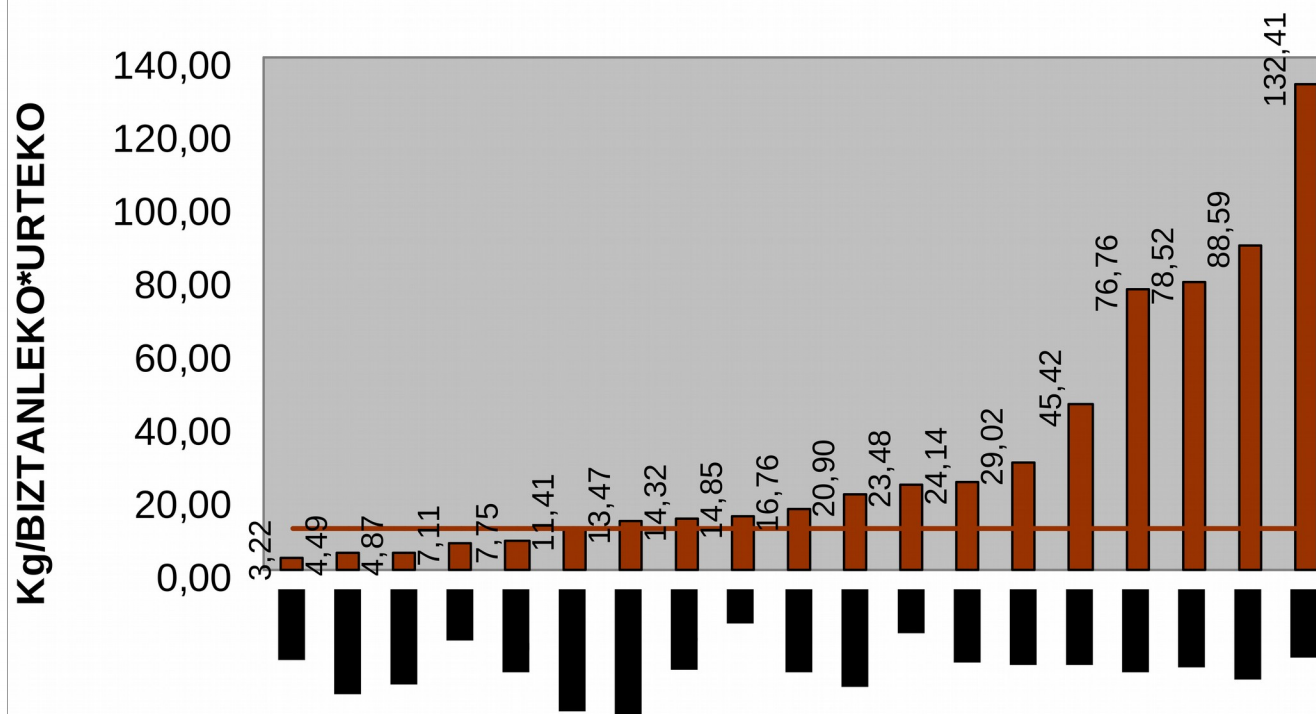
Objetivo "Residuo 0" - F.Organica



GHK

Gipuzkoako
Hondakinen
Kudeaketa

BILDUTAKO ORGANIKO HARTZIGARRIA 2012



OHARRA; Urnieta eta Ermua abendutik

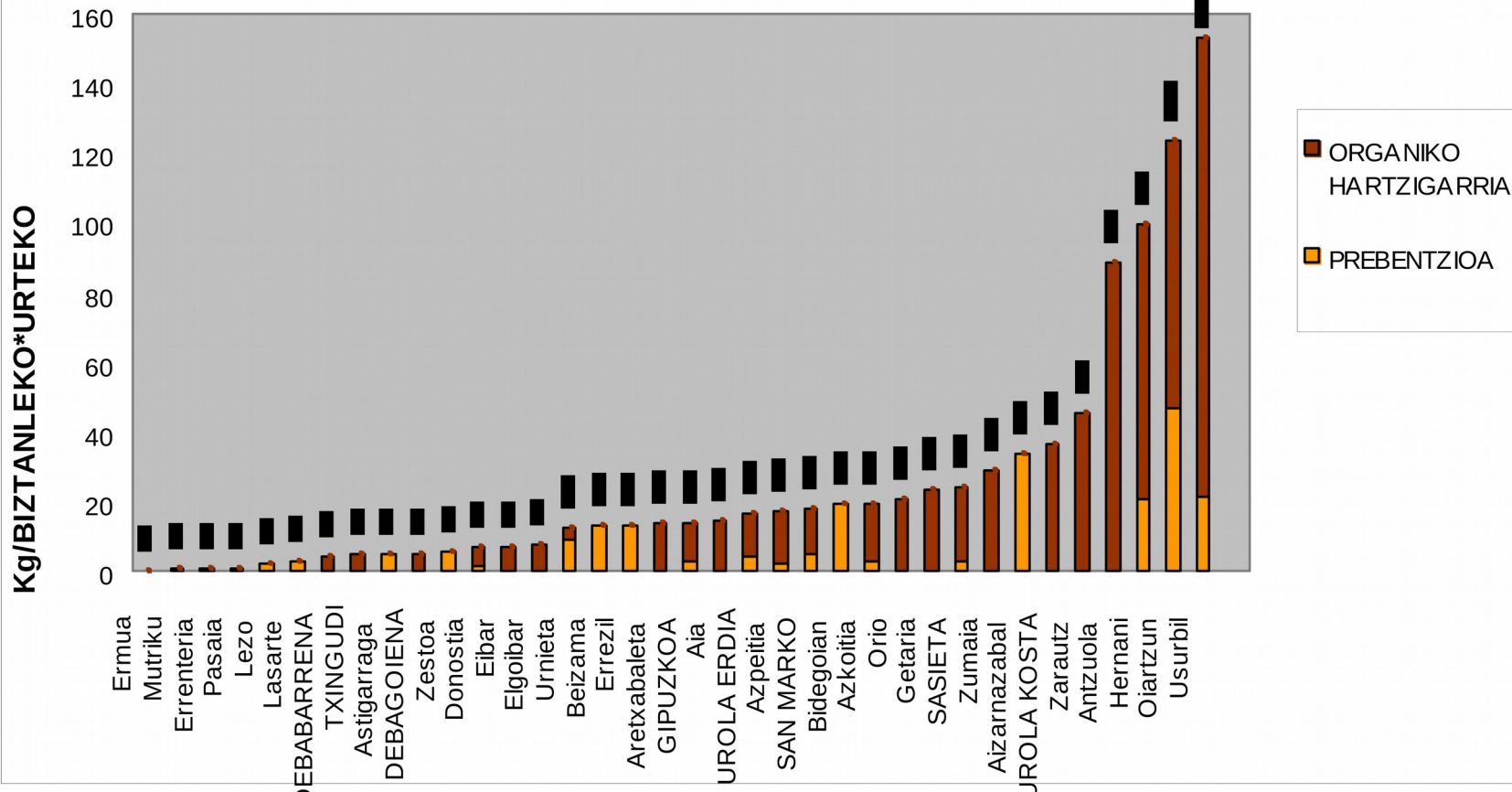
Objetivo “Residuo 0” Orgánica



GHK

Gipuzkoako
Hondakinen
Kudeaketa

KUDEATUTAKO ORGANIKOA GUZTIRA 2012



Objetivo “Residuo 0”

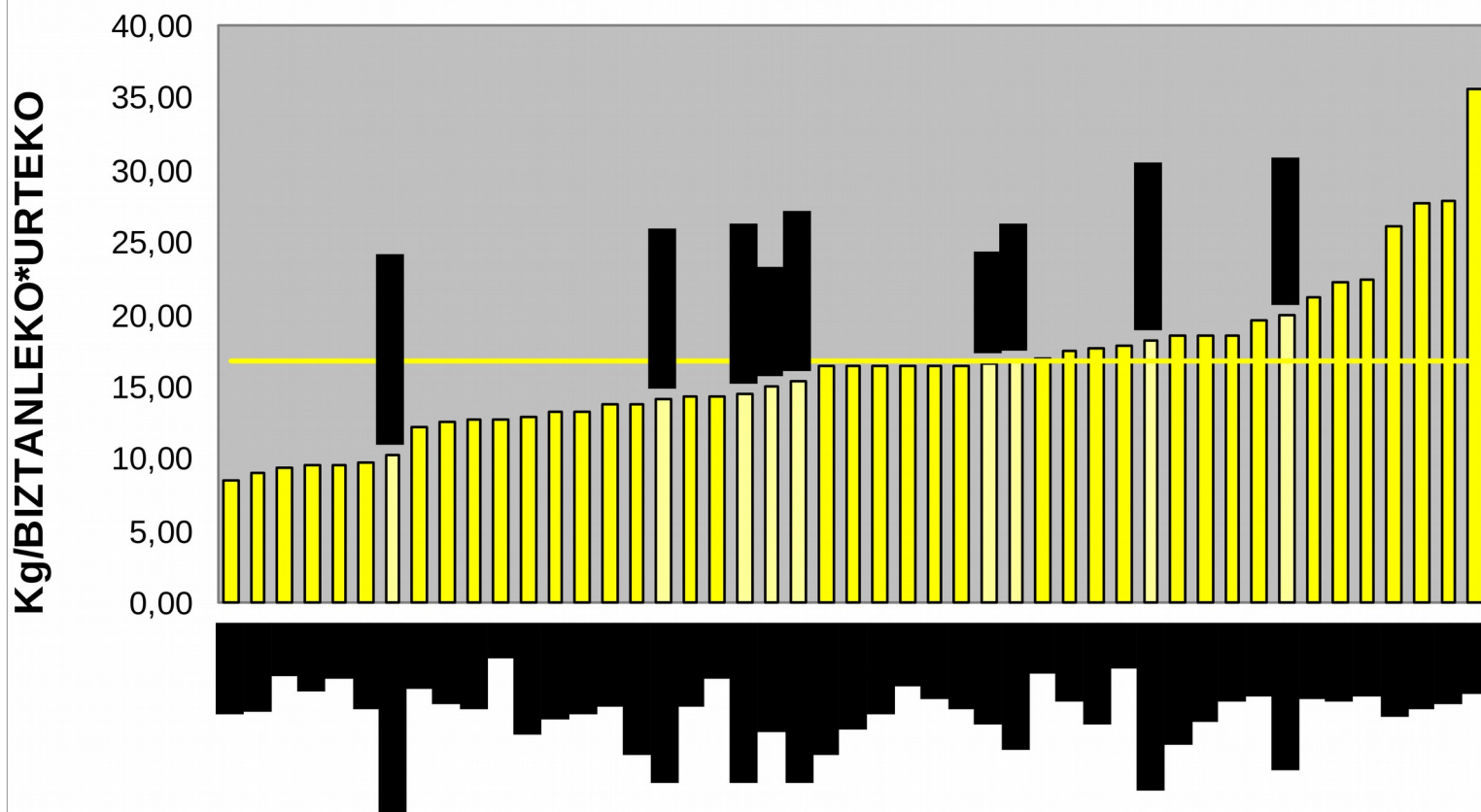
Envases ligeros



GHK

Gipuzkoako
Hondakinen
Kudeaketa

ONTZI-ARINAK 2012



Objetivo “Residuo 0”



GHK

Gipuzkoako
Hondakinen
Kudeaketa

Es posible en cualquier tipología urbanística

Lo principal es la concienciación

ciudadana
Para conseguir el objetivo de “residuo 0”

hay que terminar con el anonimato en la

generación
Hay que conseguir que lo más cómodo para
el ciudadano sea hacerlo bien

Potenciar sistemas de recogida selectiva
eficientes y dificultar la recogida en masa

Hay que adecuar el proyecto de recogida
a las especificidades propias de cada

lugar

zabor” Residuo 0”

**2009: Inicio recogida PaP en Gipuzkoa:
Usurbil (6.000 habitantes)**

**2010: Extensión del PaP: Hernani
(20.000 habitantes) y Oiartzun
(10.000 habitantes)**

**2011: Extensión a la mancomunidad de
Debagoiena**

**2013: Expansión del PaP: ya son 20 los
municipios**

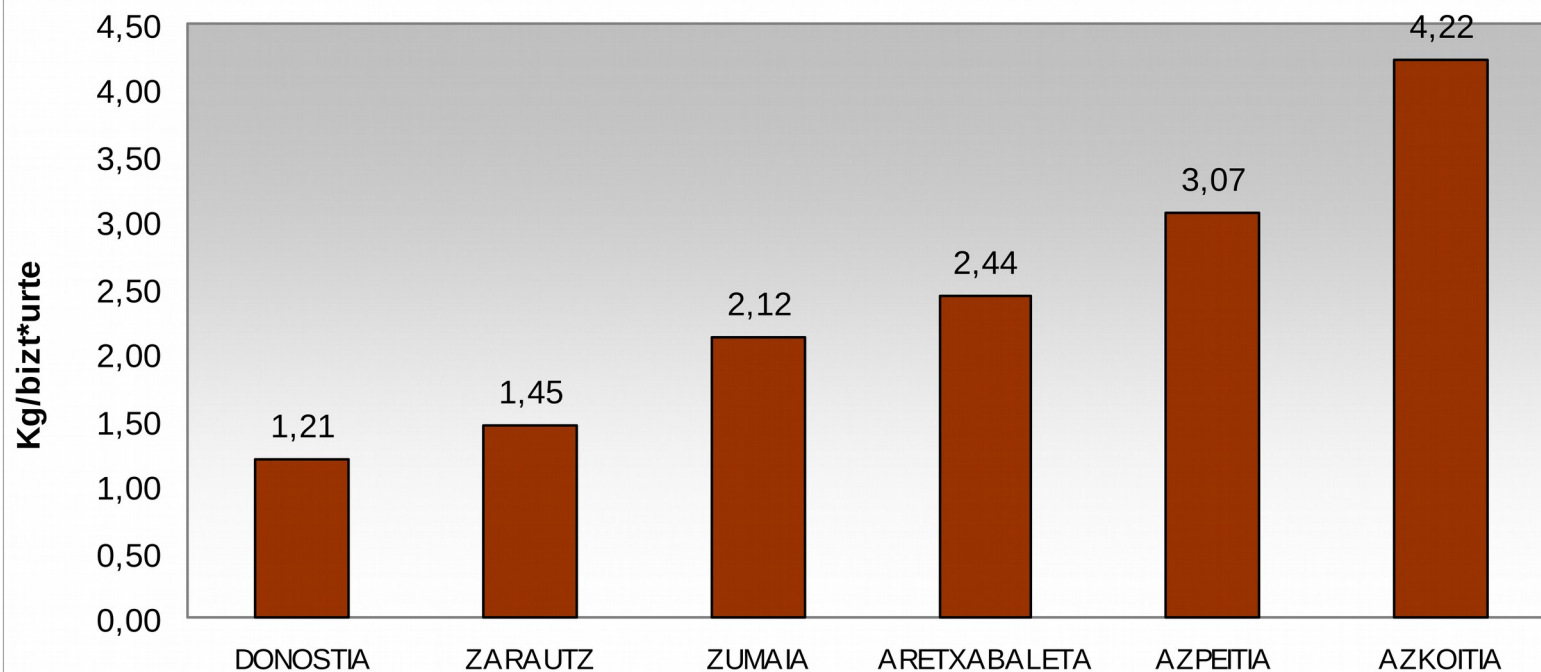
**donde han dado el paso principal hacia el
residuo cero.**

Objetivo Residuo 0 - F.Organica



GHK
Gipuzkoako
Hondakinen
Kudeaketa

BILDUTAKO ORGANIKO HARTZIGARRIA 2008



OHARRAK;A mara-Azpeitia-Azkoitia ekainetik eta Aretxabaleta-Zarautz eta Zumaia irailetik aurrera

Objetivo “Residuo 0”

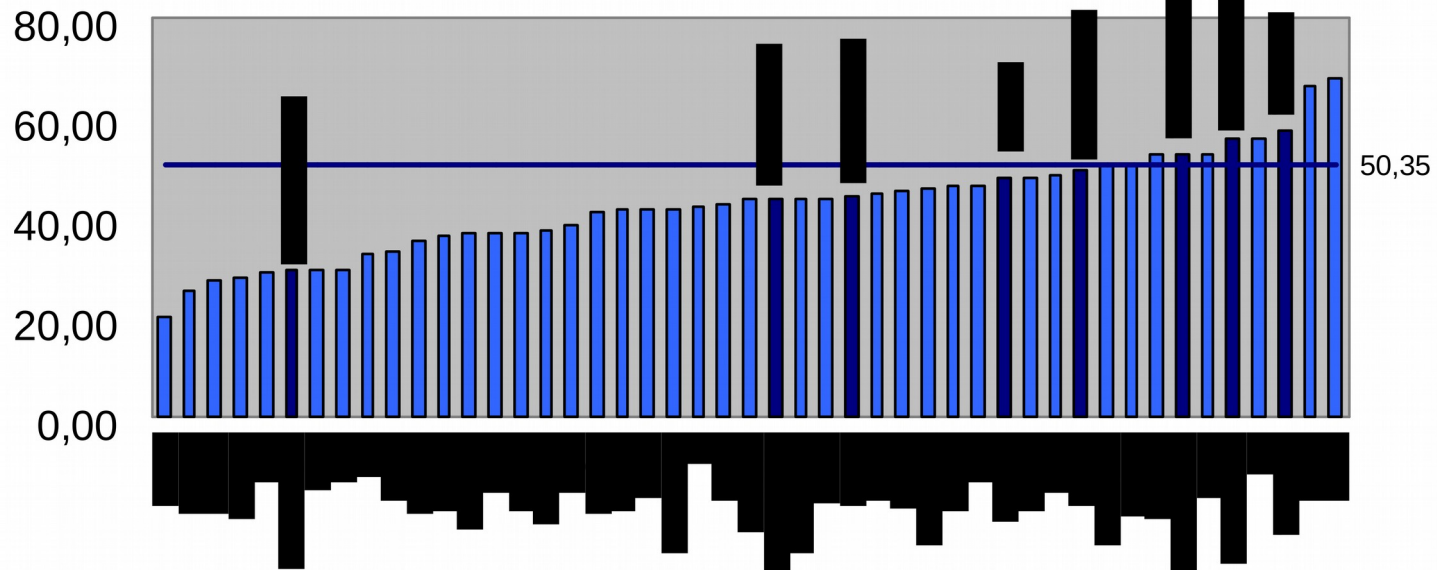
PAPEL - CARTÓN



GHK
Gipuzkoako
Hondakinen
Kudeaketa

PAPERA-KARTOIA 2012

Kg/BIZTANLEKO*URTEKO



OHARRA: Datuak kudeaketa publikoari dagokie

Objetivo "Residuo0" Vidrio

